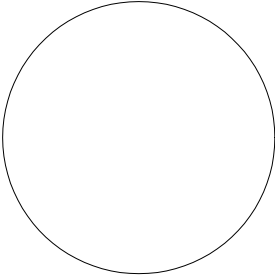


POZNÁMKY:

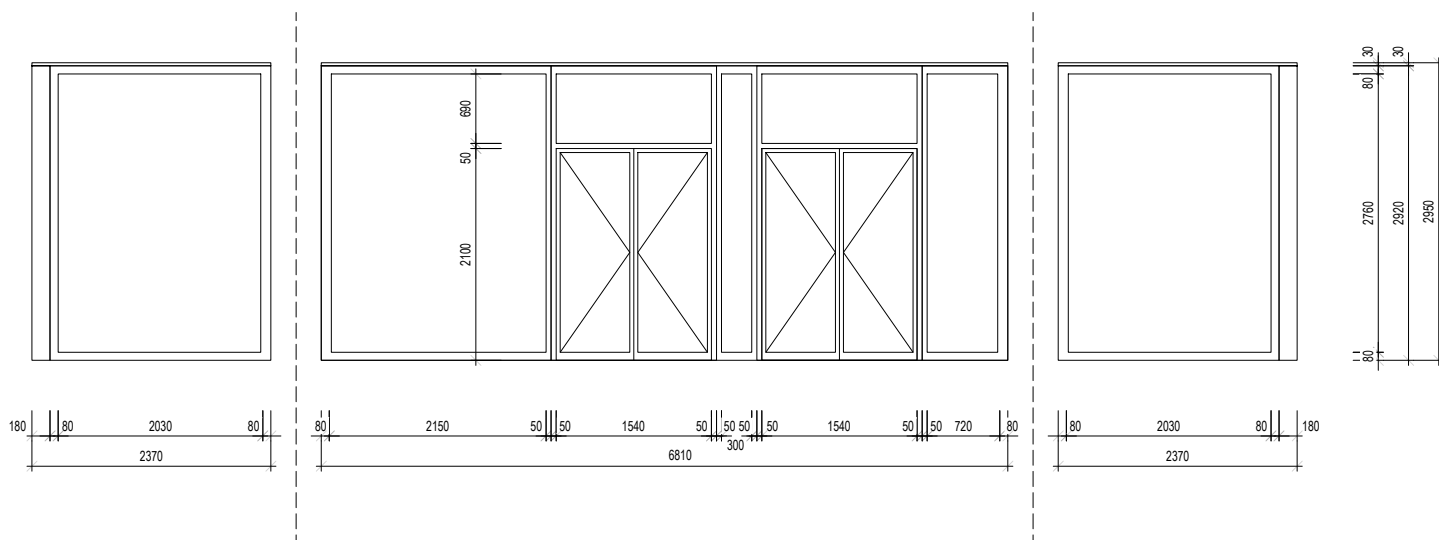
- všetky rozmery a skladby je potrebné overiť na stavbe
- pri stavebných a montážnych prácach je dodávateľ povinný dodržiavať výhlášku o bozp v platnom znení /374/1990 z.z/
- projektová dokumentácia podlieha ustanoveniam autorského zákona č. 185/2015 z.z. v platnom znení a ostatným súvisiacim zákonom a predpisom, ktoré sa viažu k uplatňovaniu autorských práv. autor má výhradné právo udelovať súhlas na každé použitie diela, na ochranu pred akýmkoľvek zásahom do diela, na autorskú korektúru diela /dozor autora nad zhotovením diela/ a iné. tento výkres je majetkom projektanta, reprodukovany, upravovany alebo napodobňovaný bez písomného súhlasu autora, alebo zodpovedného pracovníka firmy
- všetky prestupy nad 150mm sú značené v búracích prácach. Pred realizáciou každého zvislého prestupu je nutná vizuálna kontrola statika po vybúraní omietok
- obnaženú výstuž ošetriť náterom a vyRPraviť reprofiláčnou maltou
- rozmery neuvedené na tomto výkrese nemožno odmerať.
- výskové kóty pohľadových konštrukcií sú informatívne!
- stavba sa stavia podľa výkresov nie podľa výkazov
- v prípade nejasnosti kontaktovať projektanta.

±0,000 = +161,29 m.n.m. BPV

PARÉ

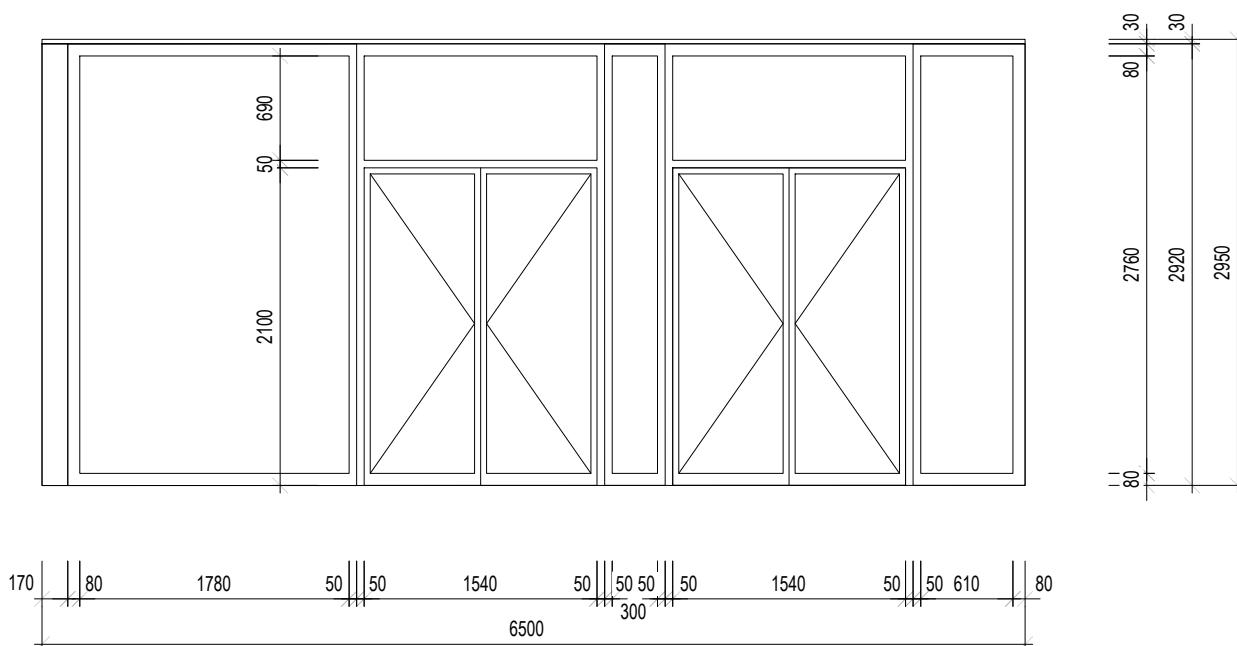
Investor stavby	Mestská časť Bratislava - Rača, Kubačova 21, 831 06 Bratislava	
Názov projektu	REKONŠTRUKCIA ZŠ PLICKOVA	
Miesto stavby	Plickova 9, 831 06 Bratislava	
Zhotoviteľ projektu	Pantograph s.r.o., Kozmonautov 4, 977 01 Brezno, Office: Bottova 2, 811 09 Bratislava	
Hlavný architekt projektu	Ing. arch. Peter Kožuško	
Projektový tím	Ing. arch. Paulína Juráková, Ing. Michal Zábranský, Ing. Lukáš Zachar, Ing. Zsolt Nagy, Ing. Matúš Krajčík, Bc. František Smatana, Ing. arch. Kristián Vnučko, Ing. arch. Filip Krajč	

Profesia/časť PD	E.1.1_ARCH-STAVEBNÉ RIEŠENIE / V200_VÝPIS EXT. DVERÍ A ZASKL. STIEN	Stupeň	RP
Stavebný objekt	SO 01 ZÁKLADNÁ ŠKOLA	Dátum	06/2020
Zodpovedný projektant	Ing. arch. Peter Kožuško	Formát	
Vypracoval	Ing. Lukáš Zachar, Ing. Matúš Krajčík	Mierka	
Názov výkresu	VÝPIS EXT. DVERÍ	č. zákazky	stupeň
		stav. objekt	časť
		výkres č.	revízia č.
		A02	RP
		SO.01	E.1.1
		V200	
PANTOGRAPH	Pantograph s.r.o., Kozmonautov 4, 977 01 Brezno, Office: Bottova 2, 811 09 Bratislava	www.pantograph.sk	tel.č: +421910977837



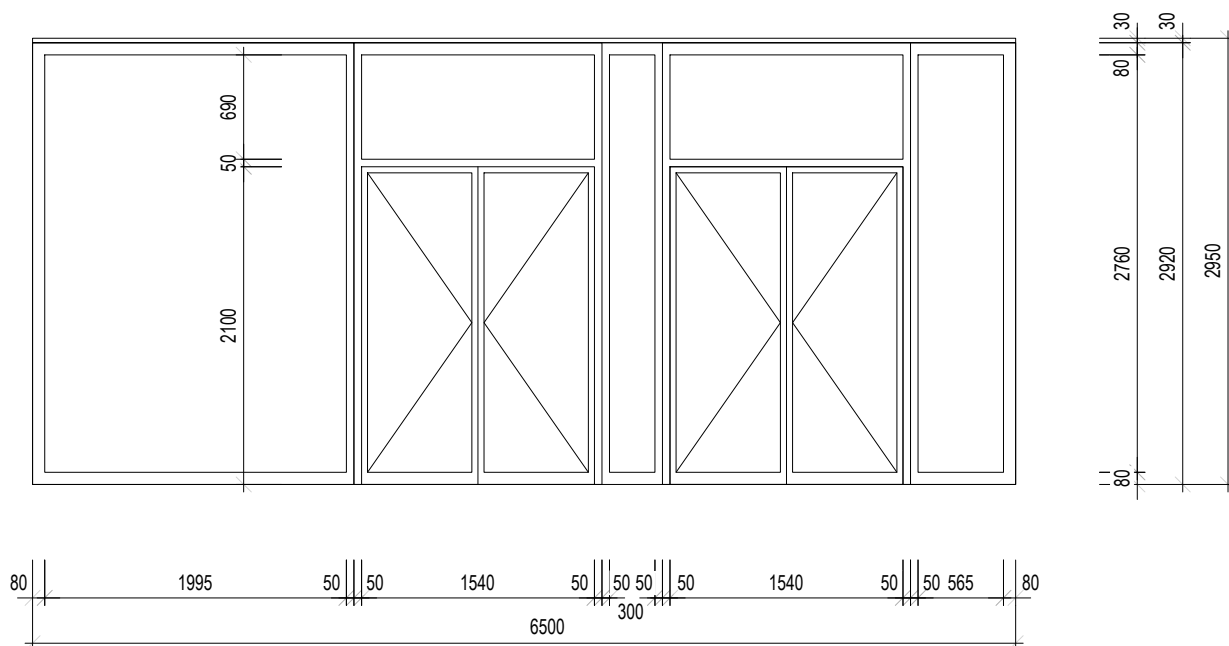
konštrukcia:	Hliníkový profil-ref. Schuco AWS/ADS 75.SI, Uw≤1 W/m²K						rozmery otvoru	šírka
kovanie:	Systémové okenné kovania skryté, dverné závesy priznané v RAL interiérovej farby rámu							2370+6810+2370
zasklenie:	číre, izolačné trojsklo (presný typ podľa technických požiadaviek Ug≤0.7 W/m²K, Lt=0,72 , g=0,52 , bezpečnostné lepené							výška
povrchová úprava:	INT: antracit RAL 7016 EXT: antracit RAL 7016						rozmery okna	šírka
ext.parapet:	Hliníkový parapet, farba podľa ext. farebnosti rámu							2370+6810+2370
int.parapet:	-							výška
mechanická a trvanlivosť:	Trieda 4	tlakové požiadavky:	C4 (1400Pa)	počet:	1.NP	1	rozsírovacie profily	dolný
požiarne vlastnosti:	- panikové kovanie	vodotesnosť:	9A (600Pa)		2.NP	-		horný
akustické vlastnosti:	Rw ≥ 35 dB	prievzdušnosť:	Trieda prievzdušnosti : 4		3.NP	-		ľavý
D.e 01	Vstupné dvere,2x dvojkrídlové otváracé, fixné + 1-dielne fixné bočné diely			poznámka	-súčasťou dodávky bočných dielov sú okapové plechy z exteriérovej strany			pravý

Profesia/časť PD	E.1.1_ARCHITEKTONICKO-STAVEBNÉ RIEŠENIE / V200_VÝPIS EXT. DVERÍ			Stupeň	RP
Stavebný objekt	SO 01, SO 02			Dátum	06/2020
Zodpovedný projektant	Ing. arch. Peter Kožuško			Formát	
Vypracoval	Ing. Lukáš Zachar, Ing. Matúš Krajčík			Mierka	1 : 75
Názov výkresu	D.e 01			č. zákazky	stupeň
				stav. objekt	časť
				výkres č.	revízia č.
				A02_RP_SO.01,02_E.1.1_V201	
PANTOGRAPH	Pantograph s.r.o., Kozmonautov 4, 977 01 Brezno, Office: Bottova 2, 811 09 Bratislava www.pantograph.sk			tel.č: +421910977837	



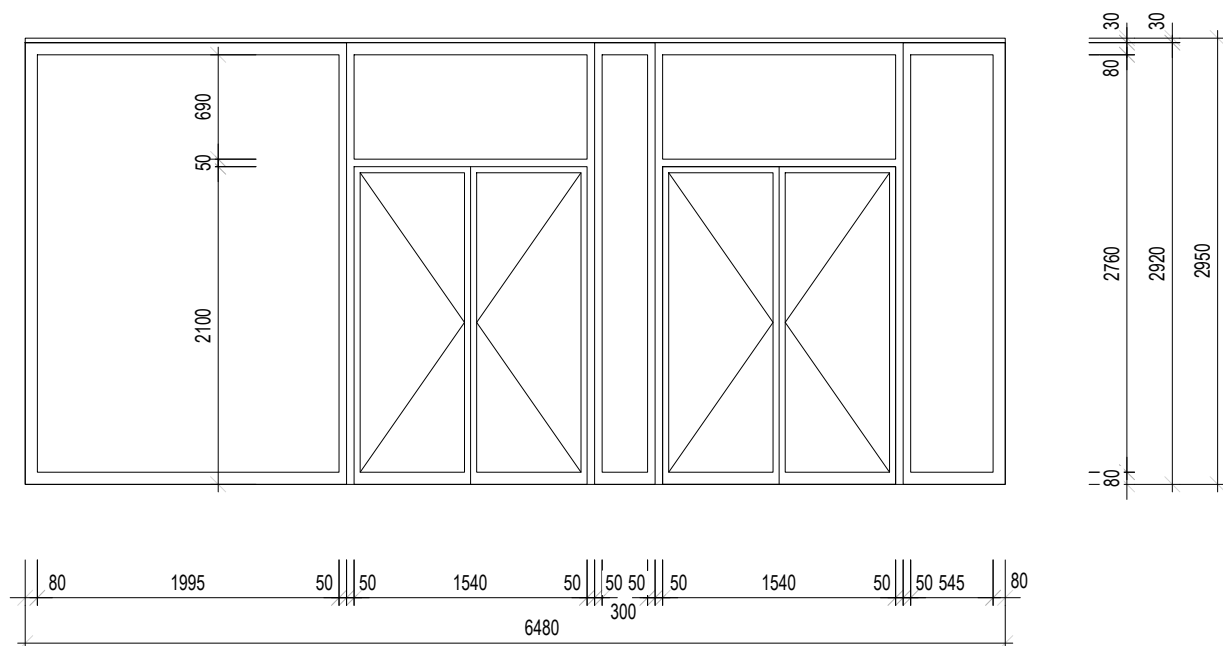
konštrukcia:	Hliníkový profil-ref. Schuco AWS/ADS 75.SI, Uw≤1 W/m²K					rozmery otvoru	šírka	6500
kovanie:	Systémové okenné kovania skryté, dverné závesy priznané v RAL interiérovej farby rámu						výška	2950
zasklenie:	číre, izolačné trojsklo (presný typ podľa technických požiadaviek Ug≤0.7 W/m²K, Lt=0,72 , g=0,52 , bezpečnostné lepené							
povrchová úprava:	INT: antracit RAL 7016 EXT: antracit RAL 7016					rozmery okna	šírka	6500
ext.parapet:	Hliníkový parapet, farba podľa ext. farebnosti rámu						výška	2920
int.parapet:	-							
mechanická a trvanlivosť:	Trieda 4  - panikové kovanie	tlakové požiadavky:	C4 (1400Pa)	počet:	1.NP	1	rozširovacie profily	dolný
požiarne vlastnosti:		vodotesnosť:	9A (600Pa)		2.NP	-		horný
akustické vlastnosti:		prievzdušnosť:	Trieda prevzdušnosti : 4		3.NP	-		ľavý
						pravý		
D.e 02	Vstupné dvere,2x dvojkrídlové otváracé, fixné			poznámka				

Profesia/časť PD	E.1.1_ARCHITEKTONICKO-STAVEBNÉ RIEŠENIE / V200_VÝPIS EXT. DVERÍ			Stupeň	RP
Stavebný objekt	SO 01, SO 02			Dátum	06/2020
Zodpovedný projektant	Ing. arch. Peter Kožuško			Formát	
Vypracoval	Ing. Lukáš Zachar, Ing. Matúš Krajčík			Mierka	1 : 50
Názov výkresu	<b>D.e 02</b>			č. zákazky	stupeň
				stav. objekt	časť
				výkres č.	revízia č.
				<b>A02_RP_SO.01,02_E.1.1_V202</b>	
PANTOGRAPH	Pantograph s.r.o., Kozmonautov 4, 977 01 Brezno, Office: Bottova 2, 811 09 Bratislava www.pantograph.sk			tel.č: +421910977837	



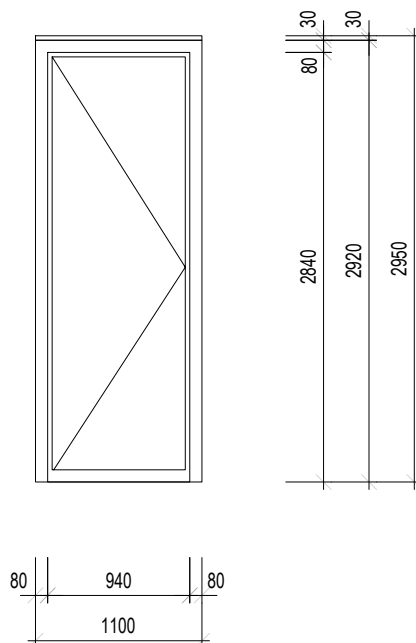
konštrukcia:	Hliníkový profil-ref. Schuco AWS/ADS 75.SI, Uw≤1 W/m²K					rozmery otvoru	šírka
kovanie:	Systémové okenné kovania skryté, dverné závesy priznané v RAL interiérovej farby rámu						6500
zasklenie:	číre, izolačné trojsklo (presný typ podľa technických požiadaviek Ug≤0.7 W/m²K, Lt=0,72 , g=0,52 bezpečnostné lepené)						2950
povrchová úprava:	INT: antracit RAL 7016 EXT: antracit RAL 7016					rozmery okna	šírka
ext.parapet:	Hliníkový parapet, farba podľa ext. farebnosti rámu						6500
int.parapet:	-						2920
mechanická a trvanlivosť:	Trieda 4  - panikové kovanie	tlakové požiadavky:	C4 (1400Pa)	počet:	1.NP	1	dolný
požiarne vlastnosti:		vodotesnosť:	9A (600Pa)		2.NP	-	horný
akustické vlastnosti:		prievzdušnosť:	Trieda prievzdušnosti : 4		3.NP	-	ľavý
							pravý
D.e 03	Vstupné dvere,2x dvojkrídlové otváracé, fixné			poznámka			

Profesia/časť PD	E.1.1_ARCHITEKTONICKO-STAVEBNÉ RIEŠENIE / V200_VÝPIS EXT. DVERÍ				Stupeň	RP
Stavebný objekt	SO 01, SO 02				Dátum	06/2020
Zodpovedný projektant	Ing. arch. Peter Kožuško				Formát	
Vypracoval	Ing. Lukáš Zachar, Ing. Matúš Krajčík				Mierka	1 : 50
Názov výkresu	D.e 03		č. zákazky	stupeň	stav. objekt	časť
					výkres č.	revízia č.
			A02_RP_SO.01,02_E.1.1_V203			
PANTOGRAPH	Pantograph s.r.o., Kozmonautov 4, 977 01 Brezno, Office: Bottova 2, 811 09 Bratislava www.pantograph.sk					tel.č: +421910977837



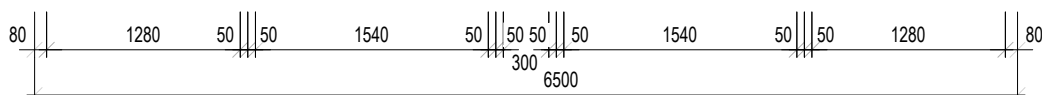
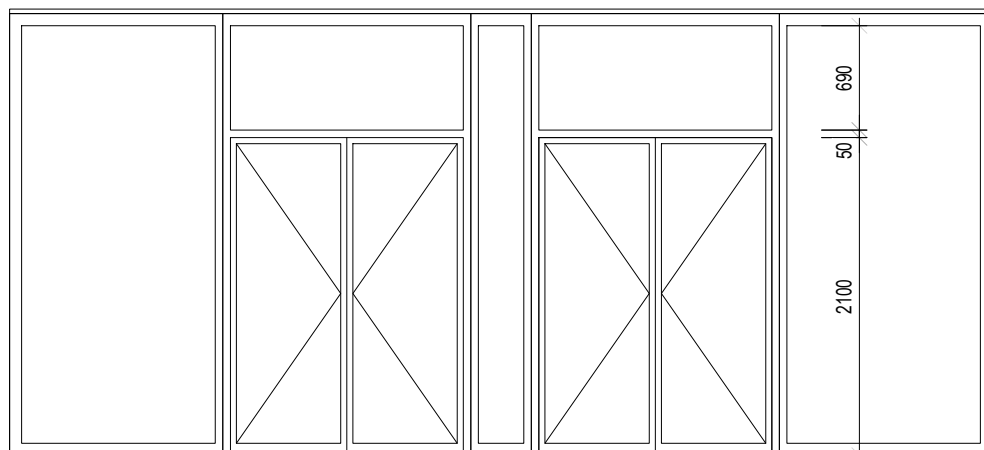
konštrukcia:	Hliníkový profil-ref. Schuco AWS/ADS 75.SI, Uw≤1 W/m²K					rozmery otvoru	šírka	
kovanie:	Systémové okenné kovania skryté, dverné závesy priznané v RAL interiérovej farby rámu						6480	
zasklenie:	číre, izolačné trojsklo (presný typ podľa technických požiadaviek Ug≤0.7 W/m²K, Lt=0,72 , g=0,52, bezpečnostné lepené)						2950	
povrchová úprava:	INT: antracit RAL 7016 EXT: antracit RAL 7016					rozmery okna	šírka	
ext.parapet:	Hliníkový parapet, farba podľa ext. farebnosti rámu						6480	
int.parapet:	-					rozširovacie profily	výška	
mechanická a trvanlivosť: požiarne vlastnosti: akustické vlastnosti:	Trieda 4	tlakové požiadavky:	C4 (1400Pa)	počet:	1.NP		1	dolný
	- panikové kovanie	vodotesnosť:	9A (600Pa)		2.NP		-	horný
	Rw ≥ 35 dB	prievzdušnosť:	Trieda prievzdušnosti : 4		3.NP		-	ľavý
								pravý
D.e 04	Vstupné dvere,2x dvojkrídlové otváracé, fixné			poznámka				

Profesia/časť PD	E.1.1_ARCHITEKTONICKO-STAVEBNÉ RIEŠENIE / V200_VÝPIS EXT. DVERÍ				Stupeň	RP
Stavebný objekt	SO 01, SO 02				Dátum	06/2020
Zodpovedný projektant	Ing. arch. Peter Kožuško				Formát	
Vypracoval	Ing. Lukáš Zachar, Ing. Matúš Krajčík				Mierka	1 : 50
Názov výkresu	D.e 04		č. zákazky	stupeň	stav. objekt	časť
					výkres č.	revízia č.
			A02_RP_SO.01,02_E.1.1_V204			
PANTOGRAPH	Pantograph s.r.o., Kozmonautov 4, 977 01 Brezno, Office: Bottova 2, 811 09 Bratislava www.pantograph.sk					tel.č: +421910977837



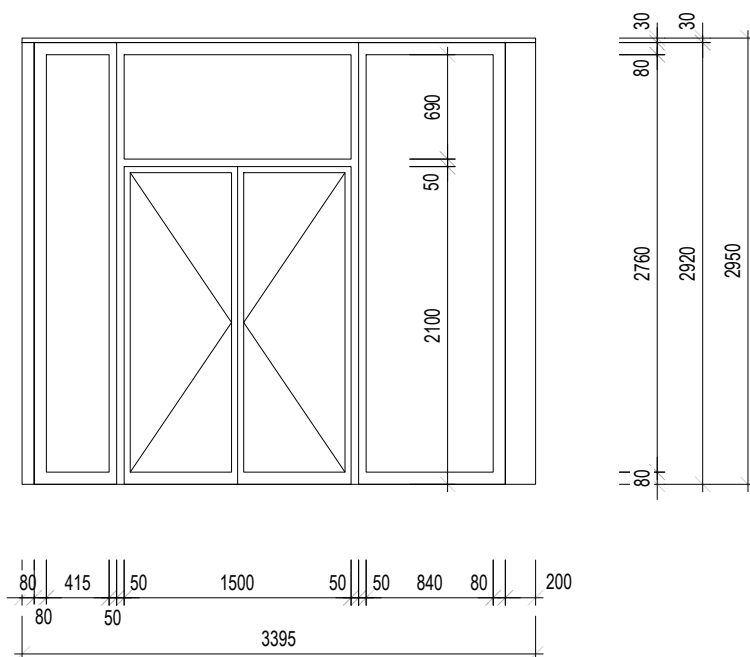
konštrukcia:	Hliníkový profil-ref. Schuco AWS/ADS 75.SI, Uw≤1 W/m²K					rozmery otvoru	šírka
kovanie:	Systémové okenné kovania skryté, dverné závesy priznané v RAL interiérovej farby rámu						1100
zasklenie:	číre, izolačné trojsklo (presný typ podľa technických požiadaviek Ug≤0.7 W/m²K, Lt=0,72 , g=0,52 , bezpečnostné lepené						2950
povrchová úprava:	INT: antracit RAL 7016 EXT: antracit RAL 7016					rozmery okna	šírka
ext.parapet:	Hliníkový parapet, farba podľa ext. farebnosti rámu						1100
int.parapet:	-						2920
mechanická a trvanlivosť:	Trieda 4  - panikové kovanie	tlakové požiadavky:	C4 (1400Pa)	počet:	1.NP	rozsírovacie profily	dolný
požiarne vlastnosti:		vodotesnosť:	9A (600Pa)		2.NP		horný
akustické vlastnosti:		Rw ≥ 35 dB	prievzdušnosť:		Trieda prievzdušnosti : 4		3.NP
							-
D.e 05	Jednokrídlové dvere, otváracé, ľavé			poznámka			

Profesia/časť PD	E.1.1_ARCHITEKTONICKO-STAVEBNÉ RIEŠENIE / V200_VÝPIS EXT. DVERÍ			Stupeň	RP
Stavebný objekt	SO 01, SO 02			Dátum	06/2020
Zodpovedný projektant	Ing. arch. Peter Kožuško			Formát	
Vypracoval	Ing. Lukáš Zachar, Ing. Matúš Krajčík			Mierka	1 : 50
Názov výkresu	<b>D.e 05</b>			č. zákazky	stupeň
				stav. objekt	časť
				výkres č.	revízia č.
				<b>A02_RP_SO.01,02_E.1.1_V205</b>	
PANTOGRAPH	Pantograph s.r.o., Kozmonautov 4, 977 01 Brezno, Office: Bottova 2, 811 09 Bratislava www.pantograph.sk				tel.č: +421910977837



konštrukcia:	Hliníkový profil-ref. Schuco AWS/ADS 75.SI, Uw≤1 W/m²K					rozmery otvoru	šírka	
kovanie:	Systémové okenné kovania skryté, dverné závesy priznané v RAL interiérovej farby rámu						6500	
zasklenie:	číre, izolačné trojsklo (presný typ podľa technických požiadaviek Ug≤0.7 W/m²K, Lt=0,72 , g=0,52, bezpečnostné lepené)						2950	
povrchová úprava:	INT: antracit RAL 7016 EXT: antracit RAL 7016					rozmery okna	šírka	
ext.parapet:	Hliníkový parapet, farba podľa ext. farebnosti rámu						6500	
int.parapet:	-						2920	
mechanická a trvanlivosť:	Trieda 4	tlakové požiadavky:	C4 (1400Pa)	počet:	1.NP	rozsírovacie profily	dolný	
požiarne vlastnosti:	- panikové kovanie	vodotesnosť:	9A (600Pa)		2.NP		-	horný
akustické vlastnosti:								ľavý
								pravý
akustické vlastnosti:	Rw ≥ 35 dB	prievzdušnosť:	Trieda prievzdušnosti : 4					
D.e 06	Vstupné dvere,2x dvojkrídlové otváracé, fixné			poznámka				

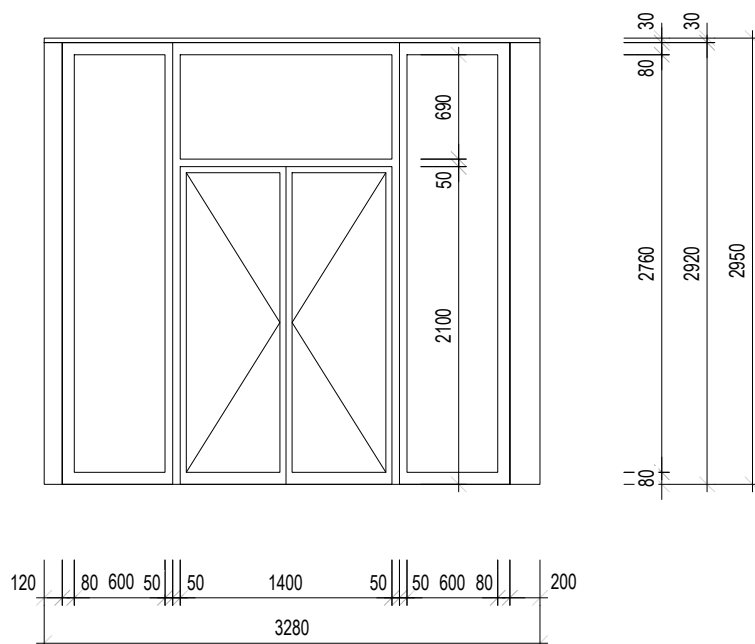
Profesia/časť PD	E.1.1_ARCHITEKTONICKO-STAVEBNÉ RIEŠENIE / V200_VÝPIS EXT. DVERÍ				Stupeň	RP
Stavebný objekt	SO 01, SO 02				Dátum	06/2020
Zodpovedný projektant	Ing. arch. Peter Kožuško				Formát	
Vypracoval	Ing. Lukáš Zachar, Ing. Matúš Krajčík				Mierka	1 : 50
Názov výkresu	D.e 06		č. zákazky	stupeň	stav. objekt	časť
					výkres č.	revízia č.
			A02_RP_SO.01,02_E.1.1_V206			
PANTOGRAPH	Pantograph s.r.o., Kozmonautov 4, 977 01 Brezno. Office: Bottova 2, 811 09 Bratislava www.pantograph.sk					tel.č: +421910977837



konštrukcia:	Hliníkový profil-ref. Schuco AWS/ADS 75.SI, Uw≤1 W/m²K					rozmery otvoru	šírka	
kovanie:	Systémové okenné kovania skryté, dverné závesy priznané v RAL interiérovej farby rámu						3395	
zasklenie:	číre, izolačné trojsklo (presný typ podľa technických požiadaviek Ug≤0.7 W/m²K, Lt=0,72 , g=0,52 , bezpečnostné lepené						výška	
povrchová úprava:	INT: antracit RAL 7016 EXT: antracit RAL 7016					rozmery okna	šírka	
ext.parapet:	Hliníkový parapet, farba podľa ext. farebnosti rámu						3395	
int.parapet:	-						výška	
mechanická a trvanlivosť:	Trieda 4  - panikové kovanie	tlakové požiadavky:	C4 (1400Pa)	počet:	1.NP	1	rozširovacie profily	dolný
požiarne vlastnosti:		vodotesnosť:	9A (600Pa)		2.NP	-		horný
akustické vlastnosti:		prievzdušnosť:	Trieda prievzdušnosti : 4		3.NP	-		ľavý
	Rw ≥ 35 dB					pravý		
D.e 07	Vstupné dvere,2x dvojkrídlové otváracé, fixné			poznámka				

Profesia/časť PD	E.1.1_ARCHITEKTONICKO-STAVEBNÉ RIEŠENIE / V200_VÝPIS EXT. DVERÍ				Stupeň	RP
Stavebný objekt	SO 01, SO 02				Dátum	06/2020
Zodpovedný projektant	Ing. arch. Peter Kožuško				Formát	
Vypracoval	Ing. Lukáš Zachar, Ing. Matúš Krajčík				Mierka	1 : 50
Názov výkresu	D.e 07		č. zákazky	stupeň	stav. objekt	časť
					výkres č.	revízia č.
			A02_RP_SO.01,02_E.1.1_V207			
PANTOGRAPH	Pantograph s.r.o., Kozmonautov 4, 977 01 Brezno, Office: Bottova 2, 811 09 Bratislava www.pantograph.sk					tel.č: +421910977837

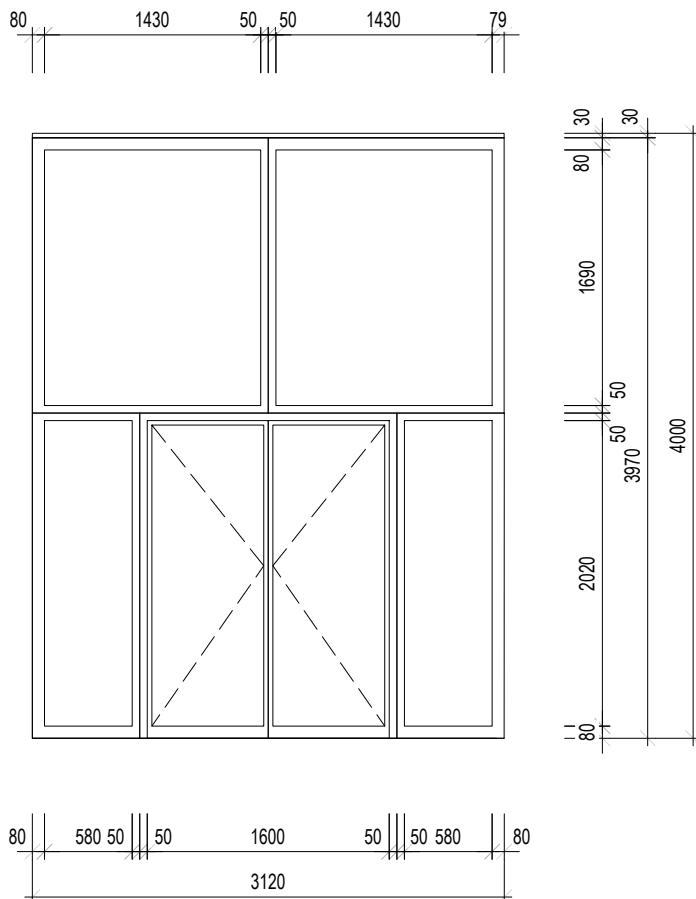




konštrukcia:	Hliníkový profil-ref. Schuco AWS/ADS 75.SI, Uw≤1 W/m²K					rozmery otvoru	šírka	3280
kovanie:	Systémové okenné kovania skryté, dverné závesy priznané v RAL interiérovej farby rámu						výška	2950
zasklenie:	číre, izolačné trojsklo (presný typ podľa technických požiadaviek Ug≤0.7 W/m²K, Lt=0,72 , g=0,52 , bezpečnostné lepené)							
povrchová úprava:	INT: antracit RAL 7016 EXT: antracit RAL 7016					rozmery okna	šírka	3280
ext.parapet:	Hliníkový parapet, farba podľa ext. farebnosti rámu						výška	2920
int.parapet:	-					rozširovacie profily		
mechanická a trvanlivosť:	Trieda 4  - panikové kovanie	tlakové požiadavky:	C4 (1400Pa)	počet:	1.NP		1	dolný
požiarne vlastnosti:		vodotesnosť:	9A (600Pa)		2.NP		-	horný
akustické vlastnosti:								
		Rw ≥ 35 dB	prievzdušnosť:	Trieda prievzdušnosti : 4	3.NP		-	ľavý 120 pravý 200
D.e 08	Vstupné dvere,1x dvojkridlové otváracé, fixné			poznámka				

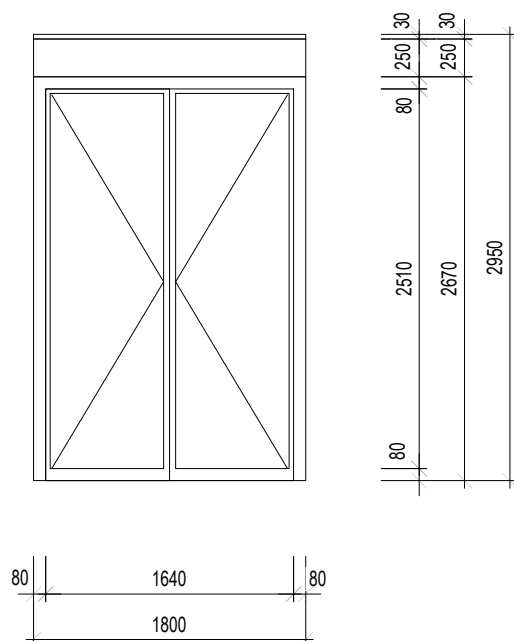
Profesia/časť PD	E.1.1_ARCHITEKTONICKO-STAVEBNÉ RIEŠENIE / V200_VÝPIS EXT. DVERÍ	Stupeň	RP
Stavebný objekt	SO 01, SO 02	Dátum	06/2020
Zodpovedný projektant	Ing. arch. Peter Kožuško	Formát	
Vypracoval	Ing. Lukáš Zachar, Ing. Matúš Krajčík	Mierka	1 : 50

Názov výkresu	<b>D.e 08</b>	č. zákazky	stupeň	stav. objekt	časť	výkres č.	revízia č.
						<b>A02_RP_SO.01,02_E.1.1_V208</b>	



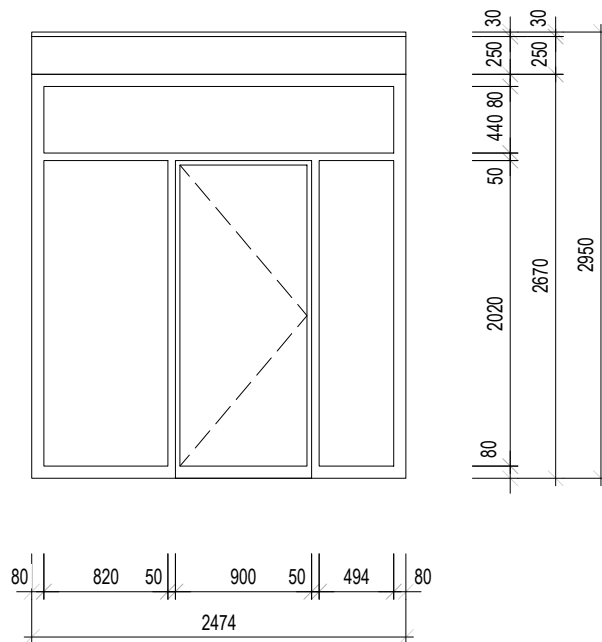
konštrukcia:	Hliníkový profil-ref. Schuco AWS/ADS 75.SI, Uw≤1 W/m²K					rozmery otvoru	šírka
kovanie:	Systémové okenné kovania skryté, dverné závesy priznané v RAL interiérovej farby rámu						3120
zasklenie:	číre, izolačné trojsklo (presný typ podľa technických požiadaviek Ug≤0.7 W/m²K, Lt=0,72 , g=0,52 , bezpečnostné lepené						výška
povrchová úprava:	INT: antracit RAL 7016 EXT: antracit RAL 7016					rozmery okna	šírka
ext.parapet:	Hliníkový parapet, farba podľa ext. farebnosti rámu						3120
int.parapet:	-						výška
mechanická a trvanlivosť:	Trieda 4  - panikové kovanie	tlakové požiadavky:	C4 (1400Pa)	počet:	1.NP	1	dolný
požiarne vlastnosti:		vodotesnosť:	9A (600Pa)		2.NP	-	horný
akustické vlastnosti:		prievzdušnosť:	Trieda prievzdušnosti : 4		3.NP	-	ľavý
	Rw ≥ 35 dB						pravý
D.e 09	Vstupné dvere,1x dvojkridlové otváracé, fixné			poznámka			

Profesia/časť PD	E.1.1_ARCHITEKTONICKO-STAVEBNÉ RIEŠENIE / V200_VÝPIS EXT. DVERÍ			Stupeň	RP
Stavebný objekt	SO 01, SO 02			Dátum	06/2020
Zodpovedný projektant	Ing. arch. Peter Kožuško			Formát	
Vypracoval	Ing. Lukáš Zachar, Ing. Matúš Krajčík			Mierka	1 : 50
Názov výkresu	D.e 09		č. zákazky	stupeň	stav. objekt
			časť	výkres č.	revízia č.
			A02_RP_SO.01,02_E.1.1_V209		
PANTOGRAPH	Pantograph s.r.o., Kozmonautov 4, 977 01 Brezno, Office: Bottova 2, 811 09 Bratislava www.pantograph.sk				tel.č: +421910977837



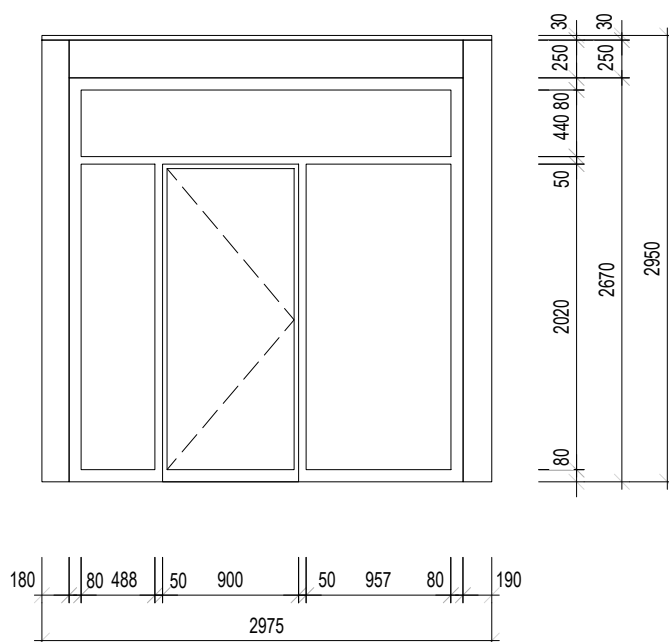
konštrukcia:	Hliníkový profil-ref. Schuco AWS/ADS 75.SI, Uw≤1 W/m²K					rozmery otvoru	šírka		
kovanie:	Systémové okenné kovania skryté, dverné závesy priznané v RAL interiérovej farby rámu						1800		
zasklenie:	číre, izolačné trojsklo (presný typ podľa technických požiadaviek Ug≤0.7 W/m²K, Lt=0,72 , g=0,52 , bezpečnostné lepené)						2950		
povrchová úprava:	INT: antracit RAL 7016 EXT: antracit RAL 7016					rozmery okna	šírka		
ext.parapet:	Hliníkový parapet, farba podľa ext. farebnosti rámu						1800		
int.parapet:	-					rozsírovacie profily	výška		
mechanická a trvanlivosť: požiarne vlastnosti: akustické vlastnosti:	Trieda 4	tlakové požiadavky:	C4 (1400Pa)	počet:	1.NP		1	dolný	
	-	vodotesnosť:	9A (600Pa)		2.NP		-	horný	250
	Rw ≥ 35 dB	prievzdušnosť:	Trieda prievzdušnosti : 4		3.NP		-	ľavý	
								pravý	
D.e 10	Vstupné dvere, dvojkrídlové, otváracé				poznámka				

Profesia/časť PD	E.1.1_ARCHITEKTONICKO-STAVEBNÉ RIEŠENIE / V200_VÝPIS EXT. DVERÍ				Stupeň	RP
Stavebný objekt	SO 01, SO 02				Dátum	06/2020
Zodpovedný projektant	Ing. arch. Peter Kožuško				Formát	
Vypracoval	Ing. Lukáš Zachar, Ing. Matúš Krajčík				Mierka	1 : 50
Názov výkresu	D.e 10		č. zákazky	stupeň	stav. objekt	časť
					výkres č.	revízia č.
			A02_RP_SO.01,02_E.1.1_V210			
PANTOGRAPH	Pantograph s.r.o., Kozmonautov 4, 977 01 Brezno, Office: Bottova 2, 811 09 Bratislava www.pantograph.sk					tel.č: +421910977837



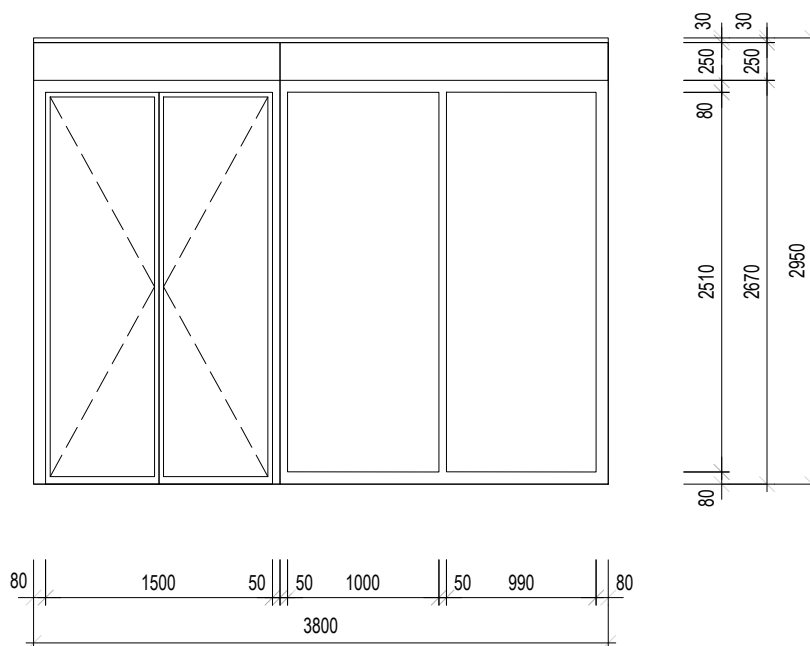
konštrukcia:	Hliníkový profil-ref. Schuco AWS/ADS 75.SI, Uw≤1 W/m²K					rozmery otvoru	šírka	
kovanie:	Systémové okenné kovania skryté, dverné závesy priznané v RAL interiérovej farby rámu						výška	
zasklenie:	číre, izolačné trojsklo (presný typ podľa technických požiadaviek Ug≤0.7 W/m²K, Lt=0,72 , g=0,52 , bezpečnostné lepené)						2475	
povrchová úprava:	INT: antracit RAL 7016 EXT: antracit RAL 7016					rozmery okna	šírka	
ext.parapet:	Hliníkový parapet, farba podľa ext. farebnosti rámu						výška	
int.parapet:	-					rozširovacie profily	2670	
mechanická a trvanlivosť:	Trieda 4	tlakové požiadavky:	C4 (1400Pa)	počet:	1.NP		1	dolný
požiarne vlastnosti:	-	vodotesnosť:	9A (600Pa)		2.NP		-	horný
akustické vlastnosti:	Rw ≥ 35 dB	prievzdušnosť:	Trieda prievzdušnosti : 4		3.NP		-	ľavý
								pravý
D.e 11	Terasové dvere,jednokrídlové otváracé, fixné				poznámka			

Profesia/časť PD	E.1.1_ARCHITEKTONICKO-STAVEBNÉ RIEŠENIE / V200_VÝPIS EXT. DVERÍ	Stupeň	RP
Stavebný objekt	SO 01, SO 02	Dátum	06/2020
Zodpovedný projektant	Ing. arch. Peter Kožuško	Formát	
Vypracoval	Ing. Lukáš Zachar, Ing. Matúš Krajčík	Mierka	1 : 50
Názov výkresu	<div><div>D.e 11</div><div><div>č. zákazky</div><div>stupeň</div><div>stav. objekt</div><div>časť</div><div>výkres č.</div><div>revízia č.</div><div>A02_RP_SO.01,02_E.1.1_V211</div></div></div>		
PANTOGRAPH Pantograph s.r.o., Kozmonautov 4, 977 01 Brezno, Office: Bottova 2, 811 09 Bratislava www.pantograph.sk tel.č: +421910977837			



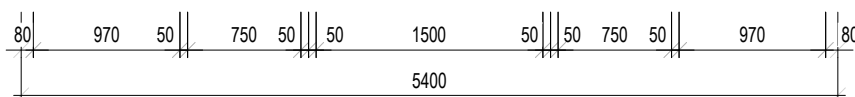
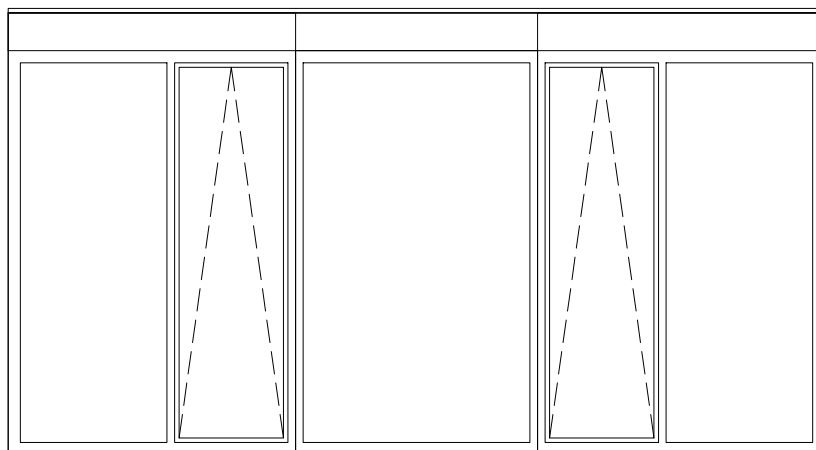
konštrukcia:	Hliníkový profil-ref. Schuco AWS/ADS 75.SI, Uw≤1 W/m²K						rozmery otvoru	šírka
kovanie:	Systémové okenné kovania skryté, dverné závesy priznané v RAL interiérovej farby rámu							2975
zasklenie:	číre, izolačné trojsklo (presný typ podľa technických požiadaviek Ug≤0.7 W/m²K, Lt=0,72 , g=0,52 , bezpečnostné lepené							výška
povrchová úprava:	INT: antracit RAL 7016 EXT: antracit RAL 7016						rozmery okna	šírka
ext.parapet:	Hliníkový parapet, farba podľa ext. farebnosti rámu							2975
int.parapet:	-						rozsírovacie profily	výška
mechanická a trvanlivosť:	Trieda 4	tlakové požiadavky:	C4 (1400Pa)	počet:	1.NP	-		dolný
požiarne vlastnosti:	-	vodotesnosť:	9A (600Pa)		2.NP	1		horný
akustické vlastnosti:	Rw ≥ 35 dB	prievzdušnosť:	Trieda prievzdušnosti : 4		3.NP	-		ľavý
								pravý
D.e 12	Balkónové dvere, jednokrídlové otváracé, fixné				poznámka			

Profesia/časť PD	E.1.1_ARCHITEKTONICKO-STAVEBNÉ RIEŠENIE / V200_VÝPIS EXT. DVERÍ			Stupeň	RP
Stavebný objekt	SO 01, SO 02			Dátum	06/2020
Zodpovedný projektant	Ing. arch. Peter Kožuško			Formát	
Vypracoval	Ing. Lukáš Zachar, Ing. Matúš Krajčík			Mierka	1 : 50
Názov výkresu	<b>D.e 12</b>			č. zákazky	stupeň
				stav. objekt	časť
				výkres č.	revízia č.
				<b>A02_RP_SO.01,02_E.1.1_V212</b>	
PANTOGRAPH	Pantograph s.r.o., Kozmonautov 4, 977 01 Brezno, Office: Bottova 2, 811 09 Bratislava www.pantograph.sk				tel.č: +421910977837



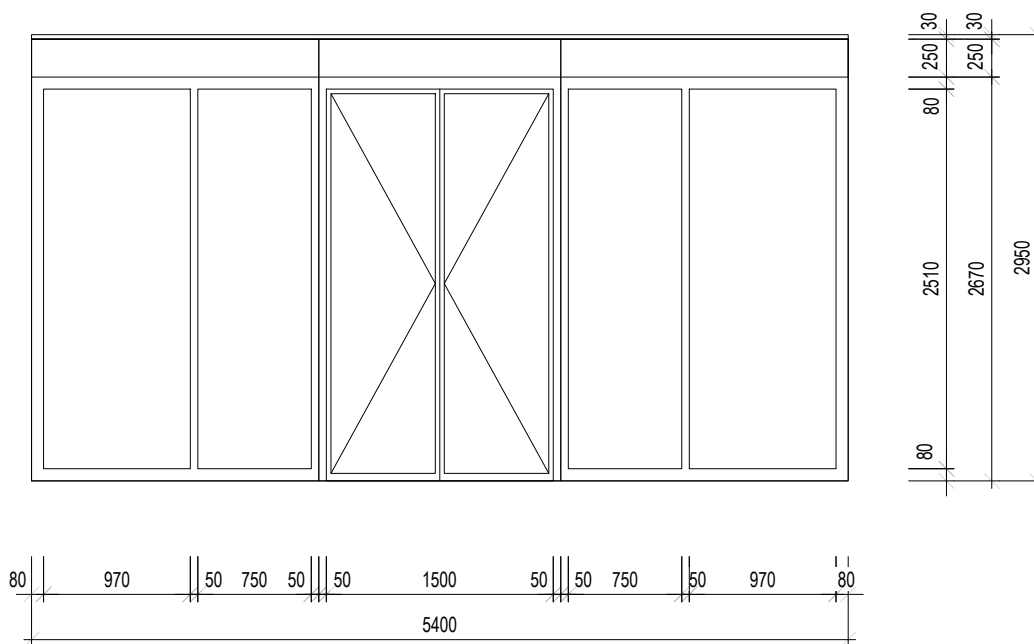
konštrukcia:	Hliníkový profil-ref. Schuco AWS/ADS 75.SI, Uw≤1 W/m²K					rozmery otvoru	šírka	3800	
kovanie:	Systémové okenné kovania skryté, dverné závesy priznané v RAL interiérovej farby rámu						výška	2950	
zasklenie:	číre, izolačné trojsklo (presný typ podľa technických požiadaviek Ug≤0.7 W/m²K, Lt=0,72 , g=0,52, bezpečnostné lepené								
povrchová úprava:	INT: antracit RAL 7016 EXT: antracit RAL 7016					rozmery okna	šírka	3800	
ext.parapet:	Hliníkový parapet, farba podľa ext. farebnosti rámu						výška	2670	
int.parapet:	-								
mechanická a trvanlivosť:	Trieda 4  - panikové kovanie	tlakové požiadavky:	C4 (1400Pa)	počet:	1.NP	1	dolný		
požiarne vlastnosti:		vodotesnosť:	9A (600Pa)		2.NP	-	horný	250	
akustické vlastnosti:									
	Rw ≥ 35 dB	prievzdušnosť:	Trieda prievzdušnosti : 4		3.NP	-	ľavý		
							pravý		
D.e 13	Vstupné dvere, dvojkrídlové otváracé, fixné			poznámka - súčasťou dodávky okien sú vnútorné žalúzie					

Profesia/časť PD	E.1.1_ARCHITEKTONICKO-STAVEBNÉ RIEŠENIE / V200_VÝPIS EXT. DVERÍ			Stupeň	RP
Stavebný objekt	SO 01, SO 02			Dátum	06/2020
Zodpovedný projektant	Ing. arch. Peter Kožuško			Formát	
Vypracoval	Ing. Lukáš Zachar, Ing. Matúš Krajčík			Mierka	1 : 50
Názov výkresu	<b>D.e 13</b>			č. zákazky	stupeň
				stav. objekt	časť
				výkres č.	revízia č.
				<b>A02_RP_SO.01,02_E.1.1_V213</b>	
PANTOGRAPH	Pantograph s.r.o., Kozmonautov 4, 977 01 Brezno, Office: Bottova 2, 811 09 Bratislava www.pantograph.sk				tel.č: +421910977837



konštrukcia:	Hliníkový profil-ref. Schuco AWS/ADS 75.SI, Uw≤1 W/m²K					rozmery otvoru	šírka	5400	
kovanie:	Systémové okenné kovania skryté, dverné závesy priznané v RAL interiérovej farby rámu						výška	2950	
zasklenie:	číre, izolačné trojsklo (presný typ podľa technických požiadaviek Ug≤0.7 W/m²K, Lt=0,72 , g=0,52 , bezpečnostné lepené								
povrchová úprava:	INT: antracit RAL 7016 EXT: antracit RAL 7016					rozmery okna	šírka	5400	
ext.parapet:	Hliníkový parapet, farba podľa ext. farebnosti rámu						výška	2670	
int.parapet:	-					rozširovacie profily	dolný		
mechanická a trvanlivosť:	Trieda 4	tlakové požiadavky:	C4 (1400Pa)	počet:	1.NP		1	horný	250
požiarne vlastnosti:	-	vodotesnosť:	9A (600Pa)		2.NP		-	ľavý	
akustické vlastnosti:	Rw ≥ 35 dB	prievzdušnosť:	Trieda prievzdušnosti : 4		3.NP		-	pravý	
D.e 14	Terasové dvere, sklopné, fixné			poznámka - súčasťou dodávky okien sú vnútorné žalúzie					

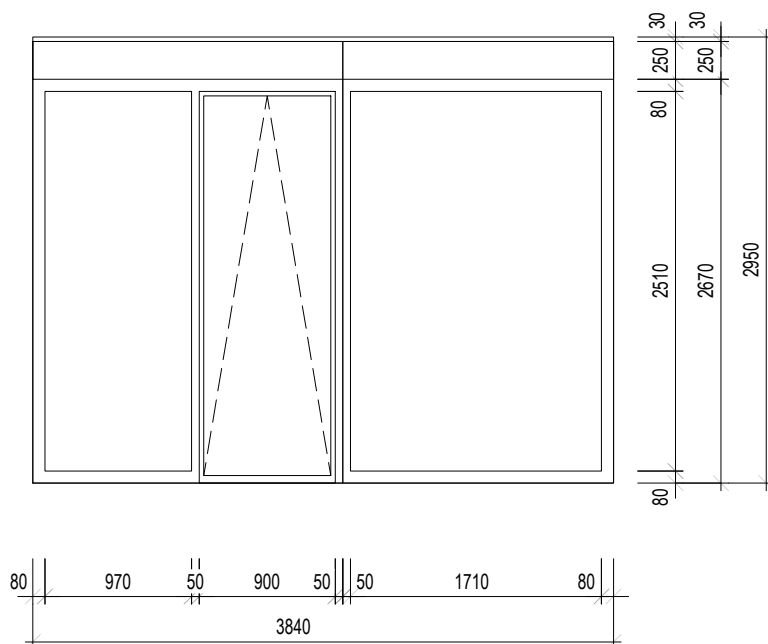
Profesia/časť PD	E.1.1_ARCHITEKTONICKO-STAVEBNÉ RIEŠENIE / V200_VÝPIS EXT. DVERÍ				Stupeň	RP
Stavebný objekt	SO 01, SO 02				Dátum	06/2020
Zodpovedný projektant	Ing. arch. Peter Kožuško				Formát	
Vypracoval	Ing. Lukáš Zachar, Ing. Matúš Krajčík				Mierka	1 : 50
Názov výkresu	D.e 14		č. zákazky	stupeň	stav. objekt	časť
			výkres č.			
			revízia č.			
			A02_RP_SO.01,02_E.1.1_V214			
PANTOGRAPH Pantograph s.r.o., Kozmonautov 4, 977 01 Brezno, Office: Bottova 2, 811 09 Bratislava www.pantograph.sk tel.č: +421910977837						



konštrukcia:	Hliníkový profil-ref. Schuco AWS/ADS 75.SI, Uw≤1 W/m²K					rozmery otvoru	šírka	5400	
kovanie:	Systémové okenné kovania skryté, dverné závesy priznané v RAL interiérovej farby rámu						výška	2950	
zasklenie:	číre, izolačné trojsklo (presný typ podľa technických požiadaviek Ug≤0.7 W/m²K, Lt=0,72 , g=0,52, bezpečnostné lepené)								
povrchová úprava:	INT: antracit RAL 7016 EXT: antracit RAL 7016					rozmery okna	šírka	5400	
ext.parapet:	Hliníkový parapet, farba podľa ext. farebnosti rámu						výška	2670	
int.parapet:	-					rozširovacie profily	dolný		
mechanická a trvanlivosť:	Trieda 4	tlakové požiadavky:	C4 (1400Pa)	počet:	1.NP		1	horný	250
požiarne vlastnosti:	- panikové kovanie	vodotesnosť:	9A (600Pa)		2.NP		-	ľavý	
akustické vlastnosti:	Rw ≥ 35 dB	prie vzdušnosť:	Trieda pried vzdušnosti : 4		3.NP		-	pravý	
D.e 15	Terasové dvere, dvojkrídlové otváracé, fixné bočné diely			poznámka - súčasťou dodávky okien sú vnútorné žalúzie					

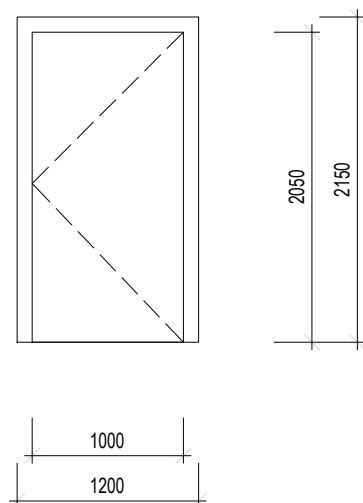
Profesia/časť PD	E.1.1_ARCHITEKTONICKO-STAVEBNÉ RIEŠENIE / V200_VÝPIS EXT. DVERÍ			Stupeň	RP
Stavebný objekt	SO 01, SO 02			Dátum	06/2020
Zodpovedný projektant	Ing. arch. Peter Kožuško			Formát	
Vypracoval	Ing. Lukáš Zachar, Ing. Matúš Krajčík			Mierka	1 : 50
Názov výkresu	<b>D.e 15</b>			č. zákazky	stupeň
				stav. objekt	časť
				výkres č.	revízia č.
				<b>A02_RP_SO.01,02_E.1.1_V215</b>	
PANTOGRAPH	Pantograph s.r.o., Kozmonautov 4, 977 01 Brezno, Office: Bottova 2, 811 09 Bratislava www.pantograph.sk				tel.č: +421910977837





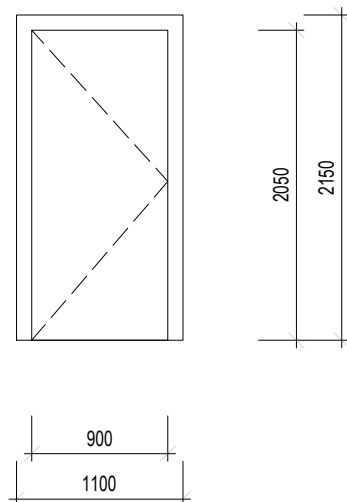
konštrukcia:	Hliníkový profil-ref. Schuco AWS/ADS 75.SI, Uw≤1 W/m²K					rozmery otvoru	šírka	
kovanie:	Systémové okenné kovania skryté, dverné závesy priznané v RAL interiérovej farby rámu						3840	
zasklenie:	číre, izolačné trojsklo (presný typ podľa technických požiadaviek Ug≤0.7 W/m²K, Lt=0,72 , g=0,52, bezpečnostné lepené)						výška	
povrchová úprava:	INT: antracit RAL 7016 EXT: antracit RAL 7016					rozmery okna	šírka	
ext.parapet:	Hliníkový parapet, farba podľa ext. farebnosti rámu						3840	
int.parapet:	-						výška	
mechanická a trvanlivosť:	Trieda 4	tlakové požiadavky:	C4 (1400Pa)	počet:	1.NP	rozsírovacie profily	dolný	
požiarne vlastnosti:	-	vodotesnosť:	9A (600Pa)		2.NP		-	horný
akustické vlastnosti:	Rw ≥ 35 dB	prievzdušnosť:	Trieda prievzdušnosti : 4		3.NP		-	ľavý
								pravý
D.e 16	Terasové dvere,sklopné, fixné			poznámka - súčasťou dodávky okien sú vnútorné žalúzie				

Profesia/časť PD	E.1.1_ARCHITEKTONICKO-STAVEBNÉ RIEŠENIE / V200_VÝPIS EXT. DVERÍ				Stupeň	RP
Stavebný objekt	SO 01, SO 02				Dátum	06/2020
Zodpovedný projektant	Ing. arch. Peter Kožuško				Formát	
Vypracoval	Ing. Lukáš Zachar, Ing. Matúš Krajčík				Mierka	1 : 50
Názov výkresu	D.e 16		č. zákazky	stupeň	stav. objekt	časť
					výkres č.	revízia č.
			A02_RP_SO.01,02_E.1.1_V216			
PANTOGRAPH Pantograph s.r.o., Kozmonautov 4, 977 01 Brezno, Office: Bottova 2, 811 09 Bratislava www.pantograph.sk tel.č: +421910977837						



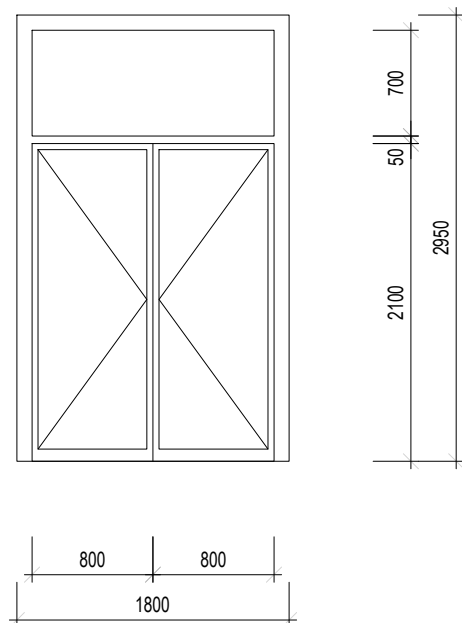
konštrukcia:	Hliníkový profil-ref. Schuco AWS/ADS 75.SI, Uw≤1 W/m²K						rozmery otvoru	šírka
kovanie:	Systémové okenné kovania skryté, dverné závesy priznané v RAL interiérovej farby rámu							1200
zasklenie:	číre, izolačné trojsklo (presný typ podľa technických požiadaviek Ug≤0.7 W/m²K, Lt=0,72 , g=0,52							2150
povrchová úprava:	INT: antracit RAL 7016 EXT: medená hnedá RAL 8004						rozmery okna	šírka
ext.parapet:	Hliníkový parapet, farba podľa ext. farebnosti rámu							1200
int.parapet:	-							2150
mechanická a trvanlivosť:	Trieda 4  - EI 30 D3/C3 panikové kovanie	tlakové požiadavky:	C4 (1400Pa)	počet:	1.NP	-	rozsírovacie profily	dolný
požiarne vlastnosti:		vodotesnosť:	9A (600Pa)		2.NP	3		horný
akustické vlastnosti:		prievzdušnosť:	Trieda prievzdušnosti : 4		3.NP	-		ľavý
								pravý
D.e 17	Jednokrídlové dvere, otváracé, 1x ľavé, 2x pravé, plné			poznámka				

Profesia/časť PD	E.1.1_ARCHITEKTONICKO-STAVEBNÉ RIEŠENIE / V200_VÝPIS EXT. DVERÍ				Stupeň	RP
Stavebný objekt	SO 01, SO 02				Dátum	06/2020
Zodpovedný projektant	Ing. arch. Peter Kožuško				Formát	
Vypracoval	Ing. Lukáš Zachar, Ing. Matúš Krajčík				Mierka	1 : 50
Názov výkresu	D.e 17		č. zákazky	stupeň	stav. objekt	časť
					výkres č.	revízia č.
			A02_RP_SO.01,02_E.1.1_V217			
PANTOGRAPH	Pantograph s.r.o., Kozmonautov 4, 977 01 Brezno, Office: Bottova 2, 811 09 Bratislava www.pantograph.sk					tel.č: +421910977837



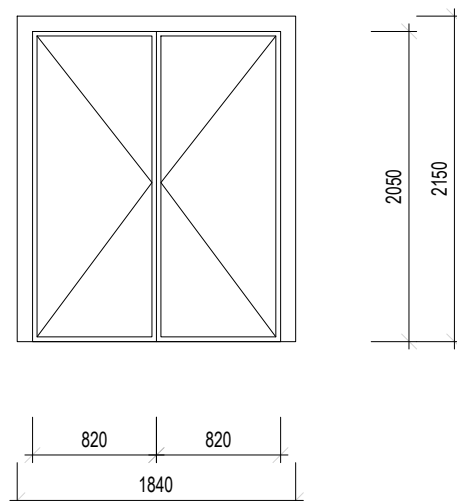
konštrukcia:	Hliníkový profil-ref. Schuco AWS/ADS 75.SI, Uw≤1 W/m²K					rozmery otvoru	šírka	
kovanie:	Systémové okenné kovania skryté, dverné závesy priznané v RAL interiérovej farby rámu						1100	
zasklenie:	číre, izolačné trojsklo (presný typ podľa technických požiadaviek Ug≤0.7 W/m²K, Lt=0,72 , g=0,52						výška	
povrchová úprava:	INT: antracit RAL 7016 EXT: medená hnedá RAL 8004					rozmery okna	šírka	
ext.parapet:	Hliníkový parapet, farba podľa ext. farebnosti rámu						1100	
int.parapet:	-						výška	
mechanická a trvanlivosť:	Trieda 4	tlakové požiadavky:	C4 (1400Pa)	počet:	1.NP	2	rozširovacie profily	dolný
požiarne vlastnosti:	- EI 30 D3/C4 panikové kovanie	vodotesnosť:	9A (600Pa)		2.NP	-		horný
akustické vlastnosti:								ľavý
								pravý
akustické vlastnosti:	Rw ≥ 35 dB	prievzdušnosť:	Trieda prievzdušnosti : 4		3.NP	-		
D.e 18	Jednokrídlové dvere, otváracé, pravé, plné			poznámka				

Profesia/časť PD	E.1.1_ARCHITEKTONICKO-STAVEBNÉ RIEŠENIE / V200_VÝPIS EXT. DVERÍ				Stupeň	RP
Stavebný objekt	SO 01, SO 02				Dátum	06/2020
Zodpovedný projektant	Ing. arch. Peter Kožuško				Formát	
Vypracoval	Ing. Lukáš Zachar, Ing. Matúš Krajčík				Mierka	1 : 50
Názov výkresu	D.e 18		č. zákazky	stupeň	stav. objekt	časť
					výkres č.	revízia č.
			A02_RP_SO.01,02_E.1.1_V218			
PANTOGRAPH	Pantograph s.r.o., Kozmonautov 4, 977 01 Brezno, Office: Bottova 2, 811 09 Bratislava www.pantograph.sk					tel.č: +421910977837



konštrukcia:	Hliníkový profil-ref. Schuco AWS/ADS 75.SI, Uw≤1 W/m²K					rozmery otvoru	šírka
kovanie:	Systémové okenné kovania skryté, dverné závesy priznané v RAL interiérovej farby rámu						1800
zasklenie:	číre, izolačné trojsklo (presný typ podľa technických požiadaviek Ug≤0.7 W/m²K, Lt=0,72 , g=0,52 , bezpečnostné lepené						výška
povrchová úprava:	INT: antracit RAL 7016 EXT: antracit RAL 7016					rozmery okna	šírka
ext.parapet:	Hliníkový parapet, farba podľa ext. farebnosti rámu						1800
int.parapet:	-						výška
mechanická a trvanlivosť:	Trieda 4  - EW 30 D3/C5 panikové kovanie	tlakové požiadavky:	C4 (1400Pa)	počet:	1.NP	1	dolný
požiarne vlastnosti:		vodotesnosť:	9A (600Pa)		2.NP	-	horný
akustické vlastnosti:		prievzdušnosť:	Trieda prievzdušnosti : 4		3.NP	-	ľavý
	Rw ≥ 35 dB						pravý
D.e 19	Vstupné dvere,dvojkridlové otváracé, s nadsvetlíkom			poznámka			

Profesia/časť PD	E.1.1_ARCHITEKTONICKO-STAVEBNÉ RIEŠENIE / V200_VÝPIS EXT. DVERÍ				Stupeň	RP
Stavebný objekt	SO 01, SO 02				Dátum	06/2020
Zodpovedný projektant	Ing. arch. Peter Kožuško				Formát	
Vypracoval	Ing. Lukáš Zachar, Ing. Matúš Krajčík				Mierka	1 : 50
Názov výkresu	D.e 19		č. zákazky	stupeň	stav. objekt	časť
					výkres č.	revízia č.
			A02_RP_SO.01,02_E.1.1_V219			
PANTOGRAPH	Pantograph s.r.o., Kozmonautov 4, 977 01 Brezno, Office: Bottova 2, 811 09 Bratislava www.pantograph.sk					tel.č: +421910977837



konštrukcia:	Plastový profil-ref. Slovaktual PASIV CI, Uw≤1 W/m²K						rozmery otvoru	šírka
kovanie:	Systémové okenné kovania skryté, dverné závesy priznané v RAL interiérovej farby rámu							1840
zasklenie:	číre, izolačné trojsklo (presný typ podľa technických požiadaviek Ug≤0.7 W/m²K, Lt=0,72 , g=0,52							výška
povrchová úprava:	INT: biela RAL 9010 EXT: biela RAL 9010						rozmery okna	šírka
ext.parapet:	Oceľová pozinkovaná parapetná doska - lakovaná, farba ext. farebnosti rámu							1840
int.parapet:	-							výška
mechanická a trvanlivosť:	Trieda 4	tlakové požiadavky:	C4 (1400Pa)	počet:	1.NP	1	rozširovacie profily	dolný
požiarne vlastnosti:	- panikové kovanie	vodotesnosť:	9A (600Pa)		2.NP	-		horný
akustické vlastnosti:								
	Rw ≥ 35 dB	prievzdušnosť:	Trieda prievzdušnosti : 4		3.NP	-		pravý
D.e 20	Vstupné dvere, dvojkrídlové otváracé, plné			poznámka				

Profesia/časť PD	E.1.1_ARCHITEKTONICKO-STAVEBNÉ RIEŠENIE / V200_VÝPIS EXT. DVERÍ			Stupeň	RP
Stavebný objekt	SO 01, SO 02			Dátum	06/2020
Zodpovedný projektant	Ing. arch. Peter Kožuško			Formát	
Vypracoval	Ing. Lukáš Zachar, Ing. Matúš Krajčík			Mierka	1 : 50
Názov výkresu	<b>D.e 20</b>			č. zákazky	stupeň
				stav. objekt	časť
				výkres č.	revízia č.
				<b>A02_RP_SO.01,02_E.1.1_V220</b>	
PANTOGRAPH	Pantograph s.r.o., Kozmonautov 4, 977 01 Brezno, Office: Bottova 2, 811 09 Bratislava www.pantograph.sk				tel.č: +421910977837